

## 01. SIGNATURE

### 시그니처 조합

로고는 대표이미지를 상징하는 포괄적이고  
집약적인 시각물로서 C.I.표준화 시스템의 가장  
중요한 핵심요소이다.  
로고의 긍정적인 이미지를 대내외적으로 전달하고  
효과적인 커뮤니케이션을 위한 중심적인  
매체이므로 본메뉴얼의 규정사항을 준수하며  
철저하게 관리되어야 한다.

## 02. BACK COLOR

### 배경색

컬러는 여러 그래픽 요소 중 가장 먼저 인식되는  
식별력이 매우 높은 시각 요소이다.  
따라서 제작물의 색상 표현 시 고유 이미지를  
유지하도록 색상 선정이나 배색에 주의를  
기울여야한다. 규정된 비율로 조정하여 가장  
근접한 비율이 되도록 작업 후 인쇄하도록 한다.

## 03. SIZE

### 최소규정

제시된 시그니처의 폭은 15mm까지만 사용한다.

· 가로형



· 세로형



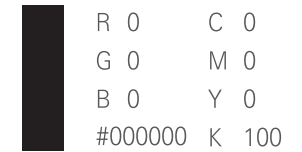
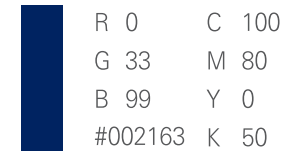
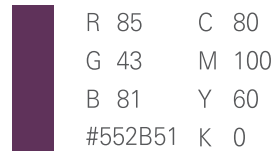
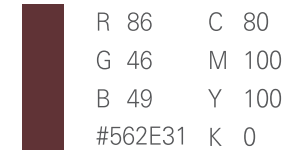
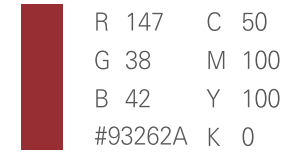
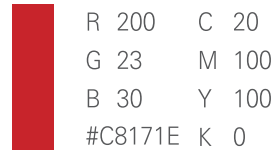
15mm



## 04. COLOR

### 전용 색상

컬러는 주요색상과 보조색상으로 구분되어있다.  
이미지를 전달하는 기능을 하므로 일관된  
색상이미지를 사용하는 것이 중요하다.

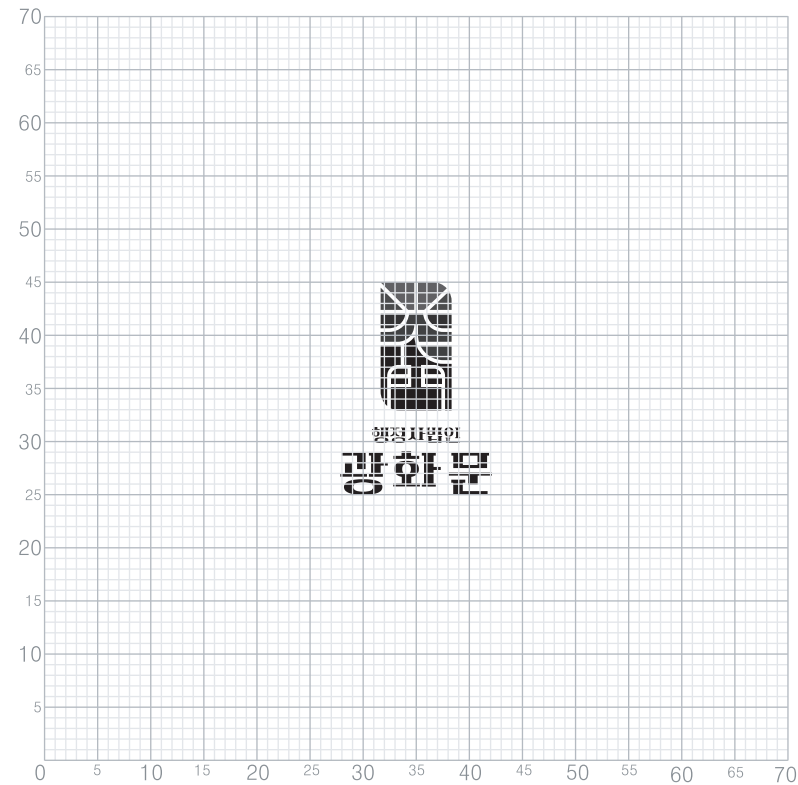


## 05. GRID

### 그리드

로고는 핵심이 되는 시각커뮤니케이션 기본요소로서  
대표적 상징물이다.

심볼은 시각적인 이미지의 통일성을 위해 형태와  
색상을 사용함에 있어 임의로 변형하여 적용하면  
절대 안되며 본 사용규정에 의해 정확하게  
표현되도록 각별한 주의가 필요하다. 심볼의  
재현시에는 반드시 컴퓨터의 출력방식을 원칙으로  
하나 슈퍼그래픽이나 사인류 등 적용 매체의 크기 및  
특성에 의해 컴퓨터데이터의 원고출력이 불가능할  
경우 제시된 그리드시스템에 의해 제작되어야 한다.



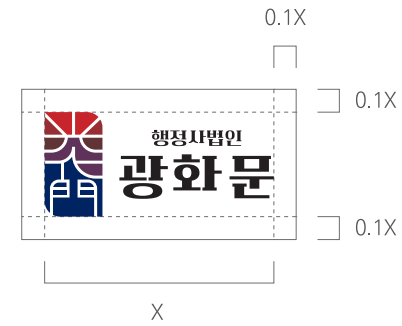
## 06. SPACE

### 최소 공간 규정

조형적 특성을 유지하기 위해 최소한의 공간을 확보해야 하며 이는 주변의 다른 요소로부터 독립성을 확보하여 Identity를 유지하기 위해서이다. 사용 시 규정에 따라 사용하여야 하며 임의로 변경하여 사용 할 수 없다.

인쇄물 및 광고 등 일반적인 시각 매체에 가독성 확보를 위하여 적용하며 옥외 광고 및 외벽 등에는 적용하지 않는다.

· 가로형



· 세로형

